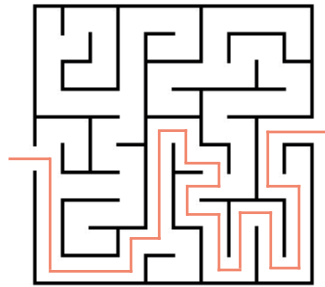


OPLOSSINGEN



I L I L Y H N
 S E I Z O E N
 S O T U L P P
 P N A T U U R
 A Z G L A S E
 R O I J Z E R
 A N C B O E K



Een mimosa



Een tulp



Een pensee



Een narcis

ECHINOCACTUS

Autrique-Huis
 Haachtsesteenweg, 266
 1030 Brussel

02 215 66 00
 info@autrique.be



Speelboekje
 Binnen tuinen
 8 - 12 jaar



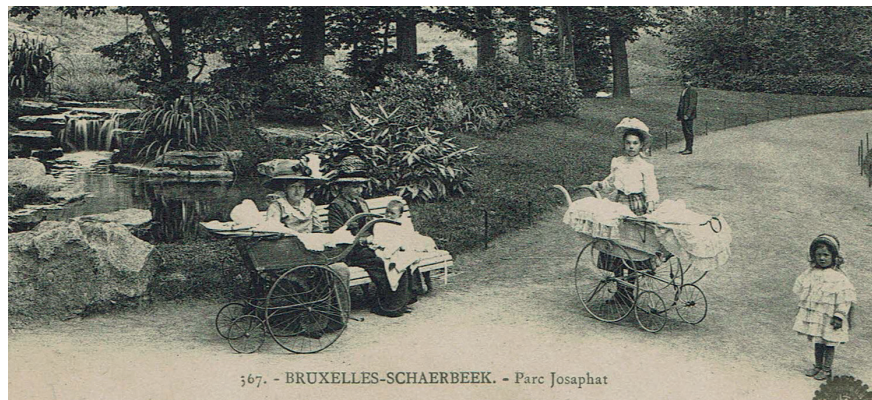
Welkom in het Autrique Huis!

Dit boekje blijft de hele tentoonstelling bij jou. Het geeft je uitleg en het bevat ook spelletjes rond wat je zal zien.

Veel plezier tijdens je bezoek!



In de 19de eeuw staat Brussel bekend als een luidruchtige, vuile en overbevolkte stad. De allerrijksten laten de stad achter zich en trekken naar de rand, naar voorsteden zoals Schaarbeek. Daar bouwen deze families uit de bourgeoisie huizen met tuinen en raken ze gefascineerd door de natuur en planten.



Het is ook op dat moment dat de scheepvaart ongeziene proporties aanneemt. Overal ter wereld worden er expedities gehouden en exotische planten trekken al snel alle aandacht. Om deze planten te kunnen bestuderen en heel te houden in een ander klimaat dan hun natuurlijke klimaat, creëert men een nieuwe plek in huis: de wintertuin.

5 / LUCIE COLLOT

Deze schilderijen zijn geschilderd met waterverf. Met deze techniek kun je heel kleurrijke schilderijen maken.

De planten die artieste Lucie Collot zo graag schildert, maken allemaal deel uit van de familie van de schermbloemen. Deze planten zijn net een parasol wanneer ze in bloei staan, vind je niet?



Kijk goed naar de details hieronder. Vind je ze terug op de schilderijen?



4 / BLOEMEN ALS BRON VAN INSPIRATIE

De natuur neemt een belangrijke plaats in woningen: bloemen in boeket zijn de ideale manier om ruimtes zoals de eetkamer en het salon op een makkelijk aan te passen manier in te richten. Maar ook elders bespeuren we bloemen. Vazen, juwelen, kledjes, schilderijen, muren ... alle worden ze versierd met bloemenmotieven.

Emile Bulcke was beeldhouwer en schilder. Hij heeft heel wat portretten en schilderijen met bloemen gemaakt.

Kijk even naar het schilderij hieronder. Weet jij welke twee bloemsoorten Emile Bulcke in zijn schilderij heeft verwerkt? Opgelet voor de indringer!



Een mimosa



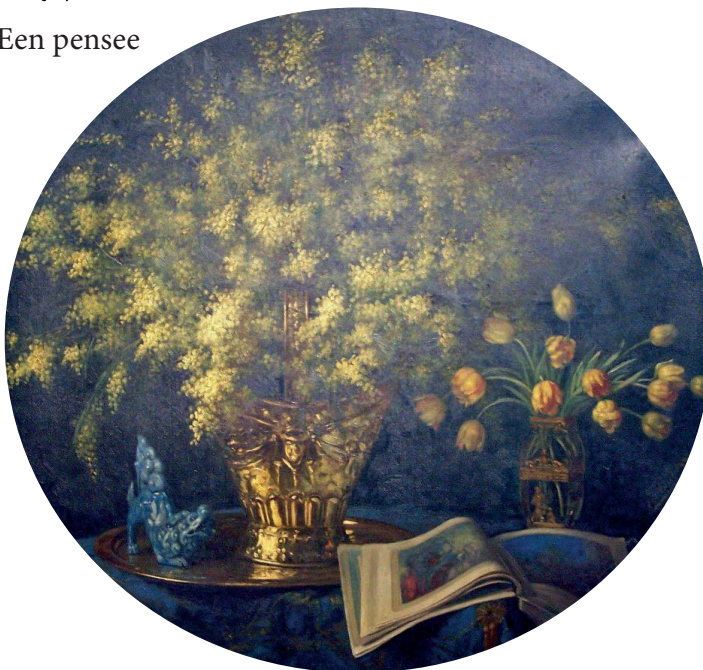
Een pensee



Een tulp



Een narcis



1 / DE STUDIE VAN PLANTEN

Bloemen bekoren zowel mannen als vrouwen! Ze willen er alles over te weten komen en kopen boeken en tijdschriften. Tuinbouwkundige tijdschriften zijn dan ook erg in de mode. Ze vertellen hoe je mooie boeketten samenstelt en hoe je adembenemende bloemperken en kleine tuinen aanlegt. Ze worden rijkelijk geïllustreerd, vooral dan met geschilderde afbeeldingen. Wie even rondsnuistert, merkt trouwens al snel dat de bloemen die toen heel erg begeerd waren ook de bloemen zijn die we vandaag nog in onze tuinen terugvinden: lelies, tulpen, gladiolen, begonia's en chrysanten.



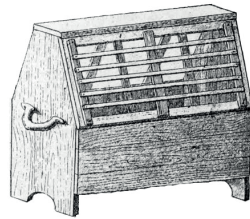
Zoek de 5 fouten in de plantentekening hieronder

2 / HET VERVOER

Vervoermiddelen worden beter en mensen kunnen makkelijker, maar ook verder reizen. Men ontdekt nieuwe culturen en daarmee ook nieuwe plantensoorten.

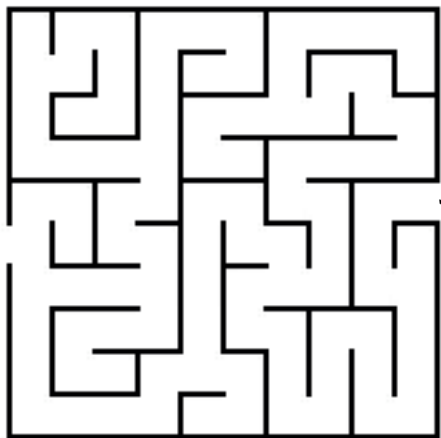
De hoogste maatschappelijke klassen koesteren een bijzondere interesse in exotische planten. Iedereen wil wel zo'n zeldzame en dure plant in huis hebben, maar dat is niet altijd even gemakkelijk, zeker niet in het begin.

Het is namelijk niet zo evident om deze planten te vervoeren. Zelfs als het transport weken duurt, verwacht je dat je bloemen er mooi uitzien. Voor sommige Europese soorten is dat perfect mogelijk. Maar voor exotische planten die van heel ver komen, dat is een ander paar mouwen. Daarom bouwt men speciale transportkisten, zoals de kist van Ward.



Kist van Ward

Vind de juiste weg en
breng de orchideeën naar
de winkel
'La Roseraie belge'



3 / WINTERTUINEN

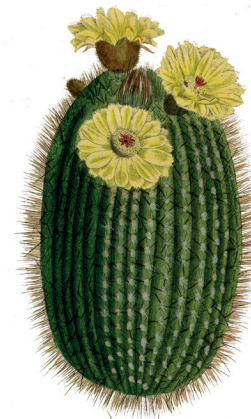
Exotische planten hebben erg veel licht en warmte nodig. In het begin van de 20ste eeuw is het daarentegen vaak koud en donker in huis. Er is ontzettend veel verwarming nodig om exotische planten in al hun pracht te bewaren. Gelukkig brengt de industrialisatie nieuwe materialen met zich mee, zoals glas en ijzer, die worden gebruikt om wintertuinen te bouwen.

In deze tuinen staan planten binnen, waardoor ze worden beschermd tegen de koude. Tegelijkertijd profiteren ze van het zonlicht dat binnenvalt.

Schrap de onderstaande
woorden in de
woordzoeker:

NATUUR
ZON
LILY
GLAS
IJZER
SEIZOEN
SPAR
BOEK
TULP

I L I L Y H N
S E I Z O E N
S O T U L P P
P N A T U U R
A Z G L A S E
R O I J Z E R
A N C B O E K



Omcirkel de 6 overblijvende
letters: vind je de wetenschappelijke
naam van deze cactus met bloemen?

_____CACTUS