

# Spelboekje Hortamotieven

## VICTOR HORTA

Victor Horta werd in 1861 geboren in Gent. Het was een zeer beroemde architect, die huizen ontwierp in een stijl die de naam “Art Nouveau” kreeg. Typisch voor Victor Horta is dat hij wil dat de kleuren en vormen van zijn huizen bij elkaar passen en zowel binnen als buiten een homogeen geheel vormen. Dat heet “totaalkunst”.

Het wil zeggen dat alles wat in een huis te vinden is – de meubels, de lampen, de klinken, maar ook de kleuren van de muren, de stoffen en het behang – in harmonie moet zijn!



## HET AUTRIQUE-HUIS

Tijdens je bezoek zal je veel behang en stoffen zien. Er zit een indringer tussen de vier afbeeldingen hieronder ... hou je ogen wijd open en haal eruit wat nergens in het huis te vinden is!



# Spelboekje TENTOONSTELLING

**HORTAMOTIEVEN**  
Stoffen en papier in Brusselse  
huizen.  
18/04/18 - 27/01/19



Welkom in het Autrique Huis!  
Dit boekje vergezelt je tijdens je bezoek aan de tentoonstelling. Je krijgt er allerhande uitleg en spelletjes die verband houden met wat je ziet. Op het einde vind je een grondplan die je door de tentoonstelling gidst.  
We wensen je een fijn bezoek toe!

## DE HUIZEN VAN HORTA

Op deze tentoonstelling gaat het veel over de huizen die Victor Horta in Brussel bouwde. Bekijk de data goed, kan je de huizen weer op de tijdlijn plaatsen?



⌘ Frison-Huis (1894)

⌘ Hôtel Winssinger (1894)

⌘ Hôtel Tassel (1893)

⌘ Victor Horta Huis (1898)

⌘ Autrique-Huis (1893)

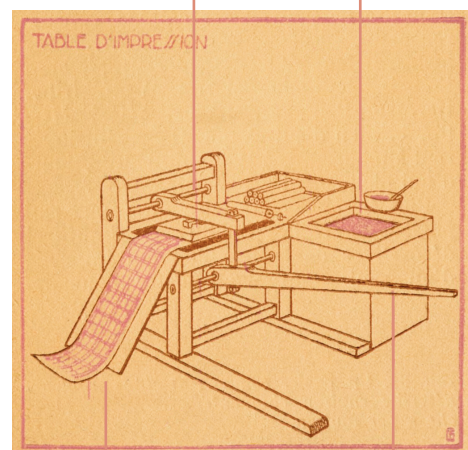
⌘ Hôtel Solvay (1895)

⌘ Hôtel Max Hallet (1902)

## BEHANGPAPIER: DRUKTECHNIEK

Begin de twintigste eeuw zijn er verschillende technieken om behangpapier te drukken. Sommige zijn industrieel, andere meer ambachtelijk, zoals deze. Deze techniek heet blokdruk. Zet met de hulp van het model de woorden op de juiste plaats!

Gegraveerde plaat  
Kleurbak  
Hefboom  
Bedrukt papier



# DE MATERIALEN

Om de muren te versieren, gebruikte Victor Horta stoffen, behangpapier en lincrusta. Lincrusta werd in 1877 uitgevonden door Frederic Walton. Het is gegaufreerde muurbekleding (= met inpersingen) die vervaardigd wordt met een pasta van gezeleerde lijnzaadolie en houtmeel op een onderlaag van papier.

Vind met de hulp van de motieven de voorbeelden in het huis en noteer ze in de juiste categorie (stof - behangpapier - lincrusta).



.....

.....

.....

# DE INSPIRATIE

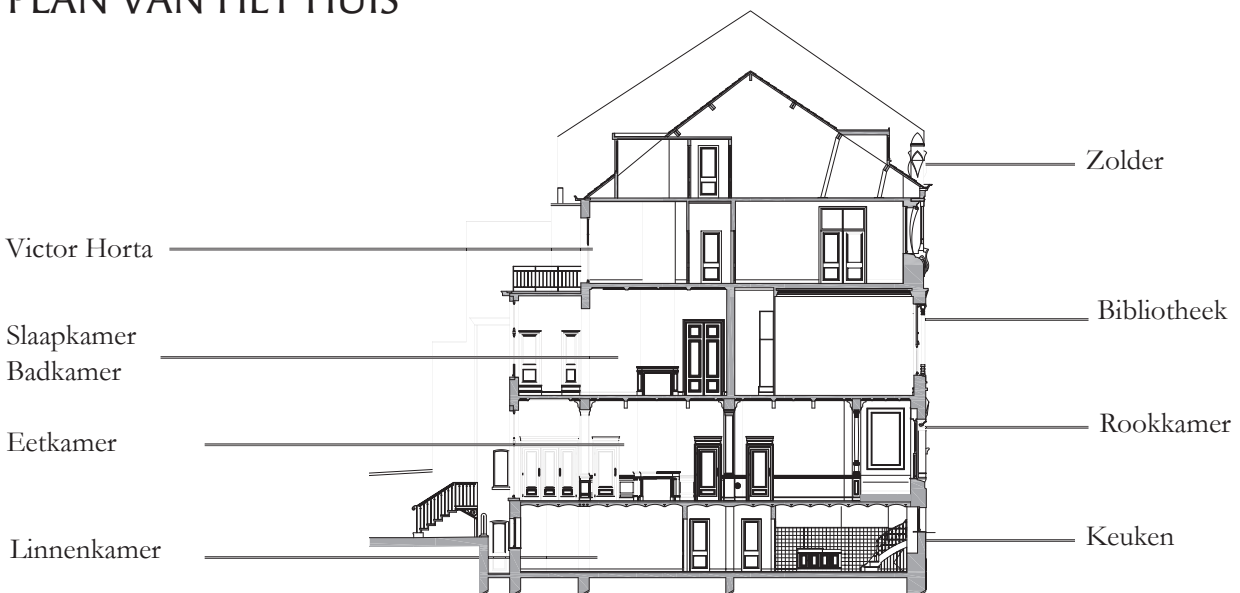
De kunstenaars die Art Nouveau behang maken, halen hun inspiratie uit de natuur.



Verbind het motief van het behangpapier met de juiste bloem.



# PLAN VAN HET HUIS



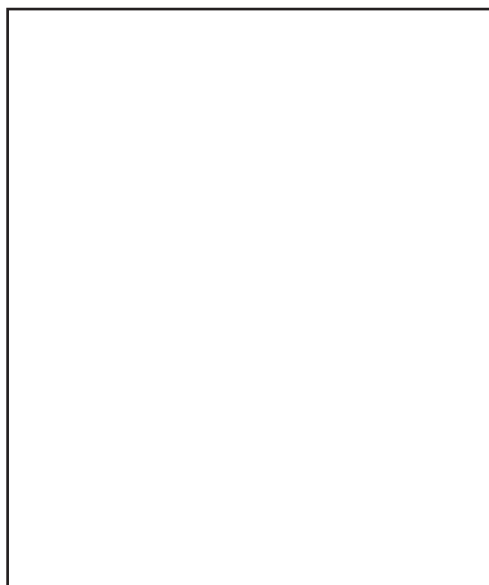
## DE TASTBARE GETUIGEN

Het is moeilijk om nog muurdecoratie te vinden in huizen die meer dan honderd jaar oud zijn. Soms kunnen zwart-witfoto's de specialisten helpen. Als het kan, zoeken zij naar overgebleven stukjes onder de nieuwe lagen behang. Het Autrique-huis heeft een aantal voorbeelden van dergelijk onderzoek bewaard.

Heb je ze gezien in de bibliotheek?

## DE BOEKBANDEN

Vind een boekomslag uit. Laat je inspireren door de Art Nouveau modellen die je in de uitstallkast ziet.



Autrique-Huis  
Haachtsesteenweg, 266  
1030 Brussel

02 215 66 00  
info@autrique.be

MAISON



AUTRIQUE

